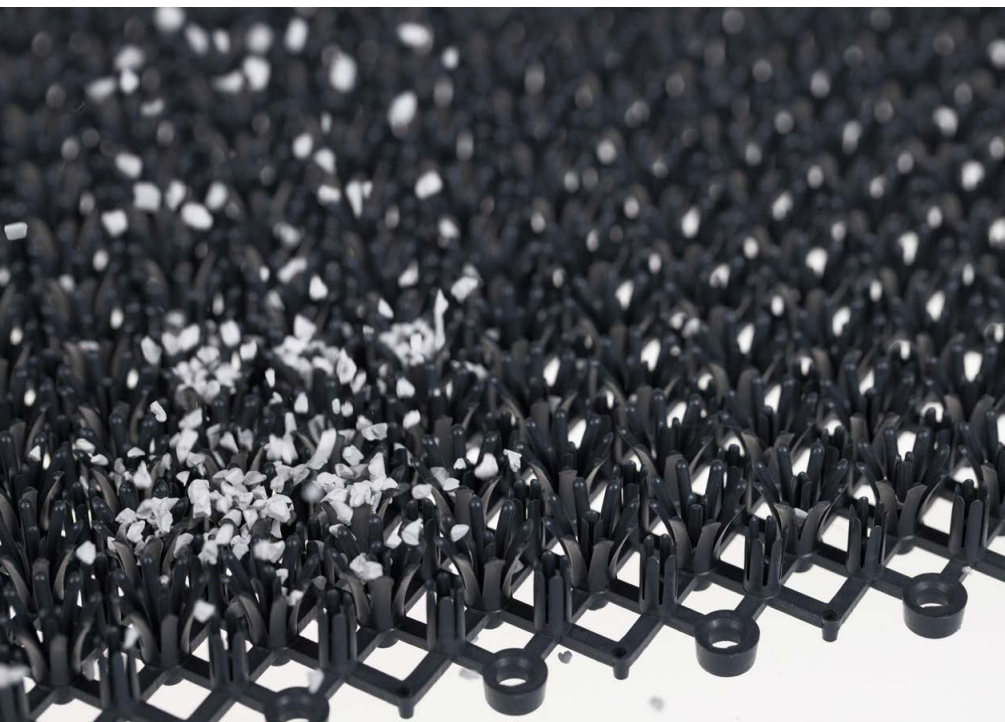


EAZY CARE TURF



Pour les zones intérieures et extérieures à forte affluence surtout dans des conditions météorologiques extrêmes telles que la neige et la pluie.



Dimensions:

57 cm × 86 cm

Épaisseur: 17 mm

Poids: 3,0 kg / m²

Surface:

des poils, ajourée

Matériau:

polyéthylène (LDPE)

Caractéristiques

- résistant aux intempéries et au sel
- les poils ont un effet de frottement et grattent ainsi la saleté présente sur les chaussures
- tapis de propreté particulièrement résistant avec une longue durée de vie
- résistant aux UV et aux températures de -40 °C à +55 °C
- EAZYCARE TURF est fabriqué à partir d'une matière plastique recyclable et pure polyéthylène (LDPE)
- grande capacité d'absorption de l'humidité, des grosses saletés, du sable, etc.
- le dessous ouvert permet aux liquides de s'écouler facilement

Nettoyage

Pour un nettoyage rapide, il suffit de secouer ou de rincer à l'eau si nécessaire.

Pose

Grâce au système modulaire, les différents carreaux d'EAZYCARE TURF peuvent être assemblés dans tous les sens pour former un revêtement couvrant toute la surface.



gris foncé



gris clair