

YOGA FLAT ULTRA



Le caoutchouc élastique, associé au granit dur, rend YOGA FLAT ULTRA un tapis de travail robuste avec d'excellentes qualités environnementales. Fabriqué en Allemagne.



Dimensions:

120 cm × max. 15 m

Épaisseur: 2 mm

Dureté: 92 Shore A

Surface:

lisse, fermée

Matériau:

Caoutchouc avec diffusion de granit

Test de résistance au feu:

Bfl-s1 (EN 13501-1)

Propriété antidérapante:

normal / R10 (51130)

Caractéristiques

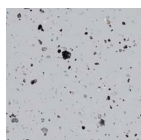
- double usage: comme protection pour la table ou le sol (adapté au chauffage par le sol et convient aux roulettes de chaises)
- la dispersion du granit donne de la profondeur visuelle, ce qui fait du YOGA FLAT ULTRA un accroche-regard (reddot design award)
- excellente compatibilité avec l'environnement: sans PVC, ni phtalates plastifiants, ni halogènes
- les très faibles émissions contribuent à un air intérieur sain
- sécurité renforcée grâce aux excellentes propriétés anti-feu (retardateur de flamme)
- résistant aux produits chimiques selon la concentration et du temps d'action (veuillez demander un échantillon d'essai)
- contribue à une acoustique agréable de la pièce (absorption des bruits d'impact: 6-8 dB)

Nettoyage

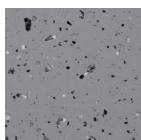
YOGA FLAT ULTRA doit être essuyé avec un chiffon anti-poussière (housses d'essuyage en microfibres). Lors de l'essuyage humide, veillez à ne pas utiliser de produits de nettoyage dont le pH est supérieur à 12.

Pose

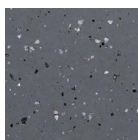
Pour une installation sur toute la surface: Adaptez le matériel au climat de la pièce. Respectez le sens de la flèche au dos du revêtement et posez-le dans le même sens. Puis coller avec une colle à dispersion.



gris clair
granit



gris
granit



anthracite
granit