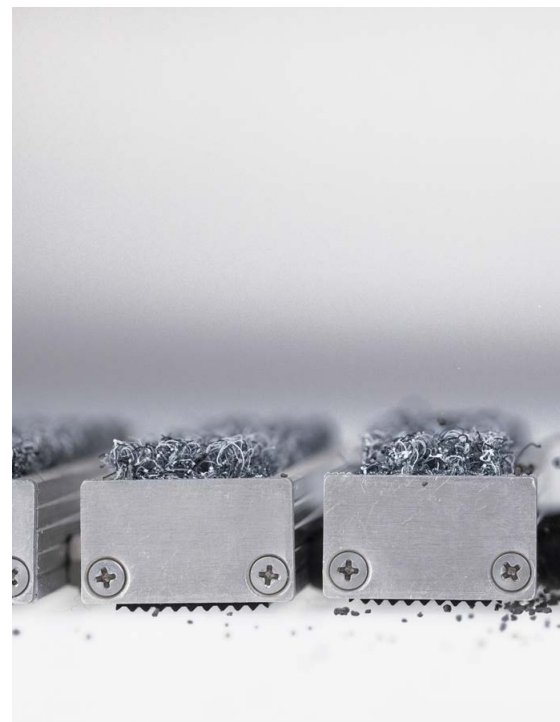


EAZY CARE VILT



Tapis de propreté enroulable avec inserts en feutre acier.
Pour un usage intérieur et les zones de transition.



Dimensions:

58,5 cm × 38,5 cm
78,5 cm × 58,5 cm
98,5 cm × 58,5 cm
98,5 cm × 78,5 cm
98,5 cm × 98,5 cm
118,5 cm × 78,5 cm
158,5 cm × 78,5 cm

Épaisseur: 22 mm

Poids: ca. 18 kg / m²

Surface:

ajourée

Matériau:

profilé en aluminium avec inserts en feutre aiguilleté (polypropylène) et connexions en fil d'acier

Accessoires:

cadre à cornières/
cadre chanfreiné

Caractéristiques

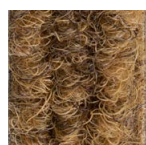
- absorption parfaite des fines salissures et de l'humidité grâce aux inserts en feutre needle
- grâce aux inserts en feutre interchangeable, EAZYCARE VILT est un tapis de propreté économique et écologique (pour la variante avec raccords en fil d'acier)
- dimensions et hauteurs spéciales sur demande (regardez à la page 2)
- l'espacement des profilés de 4 mm permet à la saleté et à la poussière de passer au travers
- les bandes de caoutchouc sur la face inférieure offrent une résistance au glissement et empêchent le claquement sous charge, par exemple lors de la marche
- pour une pose libre ou fixe
- disponible avec ou sans cadre

Nettoyage

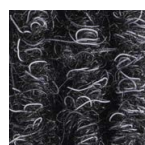
Pour un nettoyage rapide, il suffit de broser ou d'aspirer. En cas de nettoyage à l'eau, utiliser uniquement un détergent doux.

Pose

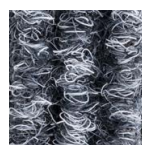
La construction enroulable et ouverte permet une pose facile. Les profilés latéraux se dévissent facilement.



beige



anthracite



gris

Variantes de modèles



Variante: **Connexions en PVC**
Hauteur: 12 mm, 17 mm



Variante: **Connexions en fil d'acier**
Hauteur: 17 mm, 22 mm

→ Profils de brosses et de grattoirs sur demande ←

Variantes du cadre

Cadre d'angle / montage



Les profilés spécialement découpés sont fournis sur mesure. Le cadre est facile à assembler. Les profilés sont assemblés à l'aide de coins appropriés. Les ancrages sont insérés dans les rainures extérieures. Les cadres de montage sont disponibles en aluminium ou en laiton.

Composition: Aluminium AlMg Si 0,5 (argent anodisé 25 microns)

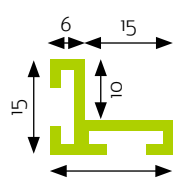
Les hauteurs de cadre suivantes sont disponibles:

hauteur intérieure **10 mm**
(pour la hauteur du tapis **8 mm**)

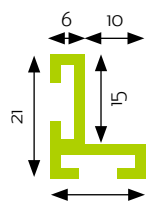
hauteur intérieure **15 mm**
(pour la hauteur du tapis **12 mm**)

hauteur intérieure **20 mm**
(pour la hauteur du tapis **17 mm**)

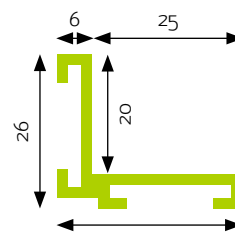
hauteur intérieure **25 mm**
(pour la hauteur du tapis **22 mm**)



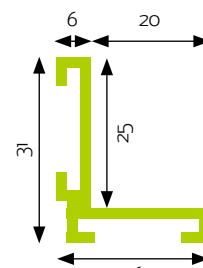
en aluminium



en aluminium



en aluminium
ou en laiton



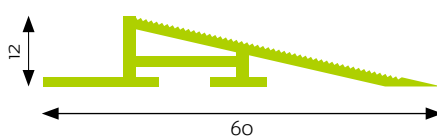
en aluminium
ou en laiton

Montage du cadre / profilé

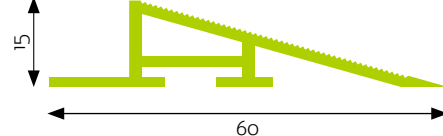


Pour les tapis destinés à être posés sur le sol, il est recommandé d'installer d'abord le profilé. Ce profilé peut être fixé au sol à l'aide de vis, si vous le souhaitez. Ce profilé est fourni avec des coins assortis. Les hauteurs suivantes sont disponibles en aluminium:

hauteur intérieure **12 mm** (pour la hauteur du tapis **12 mm**)



hauteur intérieure **15 mm** (pour la hauteur du tapis **12 mm**)



hauteur intérieure **20 mm** (pour la hauteur du tapis **17 mm et 22 mm**)

