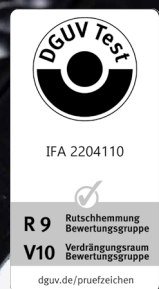
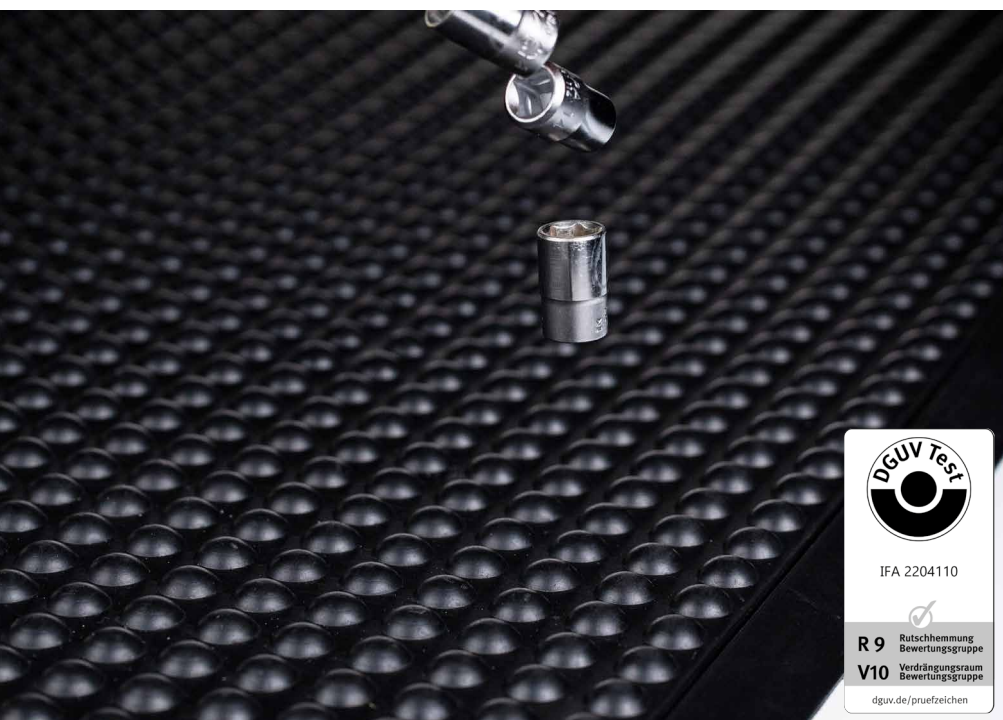


YOGA DOME BASIC



Ce tapis durable avec ses plots en forme de dôme est idéal pour les lieux de travail secs. Grâce à son système modulaire, YOGA DOME BASIC peut être posé sur de longues surfaces et dans les coins.



Dimensions:

90 cm × 90 cm
(élément d'angle),
90 cm × 120 cm (extrémité),
90 cm × 120 cm (central)
Tailles spéciales sur demande

Tapis uniques:

60 cm × 90 cm
90 cm × 120 cm

Épaisseur: 13 mm

Poids: 10,4 kg/m²

Dureté: 55° ±5 Shore A

Surface:

picots ronds, fermée

Matériau:

Caoutchouc naturel (NR)

Propriété antidérapante:

normal / R9 (DIN EN 16165)

Volume alvéolaire:

V10 (DIN 51133)

Caractéristiques

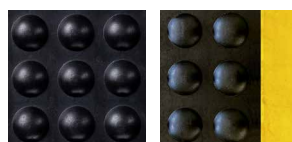
- comme tapis unique ou système modulaire : les pièces centrales, des extrémités et des coins sont emboîtées les unes dans les autres afin de pouvoir allonger la longueur à volonté (c'est-à-dire également en forme de L ou de U)
- agit comme isolant phonique, réduit le niveau de bruit de pas dans les zones de travail
- isole des sols froids
- les quatre côtés du revêtement de sol sont chanfreinés pour éviter tout risque de trébucher
- ergonomie élevée grâce aux dômes sur la surface
- montage et démontage rapides
- idéal pour une utilisation dans l'industrie et les longues chaînes de montage
- disponible en deux versions: noir ou noir avec des bandes de signalisation jaunes pour un meilleur marquage des allées et donc plus de sécurité sur le lieu de travail

Nettoyage

Les nettoyeurs haute pression ou les aspirateurs industriels à eau ou à sec sont idéaux pour un nettoyage en profondeur. Pour un nettoyage rapide, un simple lavage à l'eau ou un balayage suffit.

Pose

Les éléments individuels peuvent être branchés ensemble. La fixation ou le collage ne sont pas nécessaires.



noir

noir avec des rayures jaunes