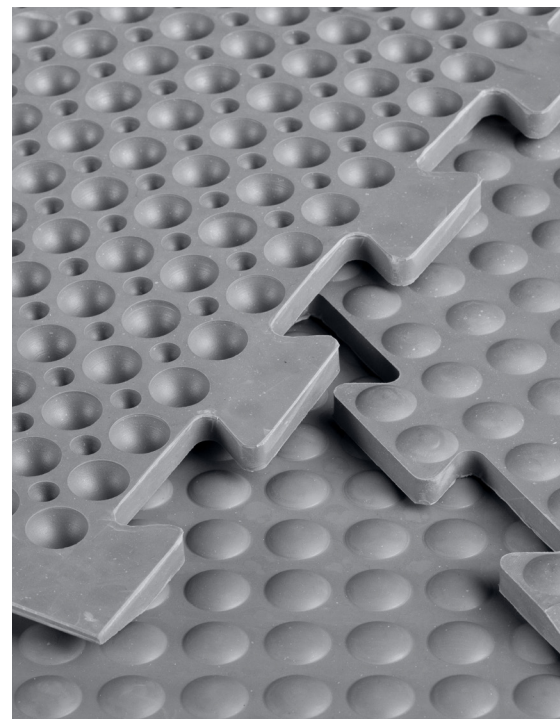


YOGA FLEX BASIC



YOGA FLEX BASIC ist der Länge nach uneingeschränkt erweiterbar und daher besonders für den Einsatz in der Industrie und an langen Montagestraßen geeignet.



Größen:

80 cm × 70 cm (Mittelstück)
80 cm × 30 cm (Endstück)
60 cm × 90 cm (Einzelmatte)
Sondergrößen auf Anfrage

Stärke: 13 mm

Gewicht: 11 kg / m²

Härte: 50° ±5 Shore A

Oberfläche:

Rundnoppen, geschlossen

Material:

100 % Naturkautschuk (NR)

Eigenschaften

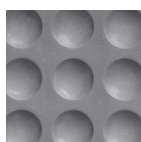
- einzelne Mittelstücke können beliebig lang und passgenau zu einem Läufer verbunden werden
- die durch die Noppen entstehende Elastizität der YOGA FLEX BASIC stimuliert Füße und regt die Blutzirkulation an
- die Luftkammern der Unterseite sorgen für Ergonomie
- temperaturbeständig von -30 °C bis +60 °C
- allseitig abgeschrägte Seitenränder verringern das Stolperrisiko
- kosteneffizient, da bei Verschleiß einzelne Elemente austauschbar sind

Reinigung

Abfegen, Absaugen oder Abwischen.
Beim Nasswischen ist darauf zu achten, dass ein schonendes Reinigungsmittel (mit einem pH-Wert zwischen 4 und 9) eingesetzt wird.

Verlegung

Die einzelnen Mittel- und Endstücke sind jeweils an beiden Breitseiten mit Schwalbenschwanzöffnungen ausgestattet. Dadurch können sie ineinandergesteckt werden.



grau